

# IHR NEUES ZUHAUSE

Germering, Spitzwegstr. 1 und 1a (ehemals Kleinfeldstrasse)

Wir errichten hier für Sie in bester Lage Germerings eine kleine hochwertige Wohnanlage mit zehn hellen, gut geschnittenen Einheiten.

Es entstehen in gesunder Ziegelbauweise 2- und 4-Zimmerwohnungen von ca. 57m<sup>2</sup> - 95m<sup>2</sup> Wfl..

Die Erdgeschosswohnungen verfügen über helle Hobbyräume, großzügige Terrassen und nach Süden ausgerichtete Privatgärten. Die Wohnungen im Obergeschoss erhalten Südbalkone; die Dachgeschosswohnungen darüber hinaus sehr helle Galerien.

Ihr neues Zuhause liegt ruhig und dennoch verkehrsgünstig. Die S-Bahn erreichen Sie in fünf Minuten zu Fuß; ebenso günstig liegen Kindergarten, Grund- und Realschule sowie Gymnasium.

**Wir würden uns sehr freuen, wenn Sie hier für sich und Ihre Familie Ihr neues Zuhause finden.**

<b>Bauherr:</b>  R+ S Streicher GmbH & Co. KG Dorfstr. 13 82110 Germering  Tel. : 089 / 841 40 04 Fax. : 089 / 841 40 05	<b>Beratung und Verkauf:</b>  Rupert Streicher Tel.: 089 / 841 40 04 Email: <a href="mailto:info@wohnbau-streicher.de">info@wohnbau-streicher.de</a>  <b>während der Beratungszeiten</b> 0173 / 356 04 50
---	--

## Ansichten:

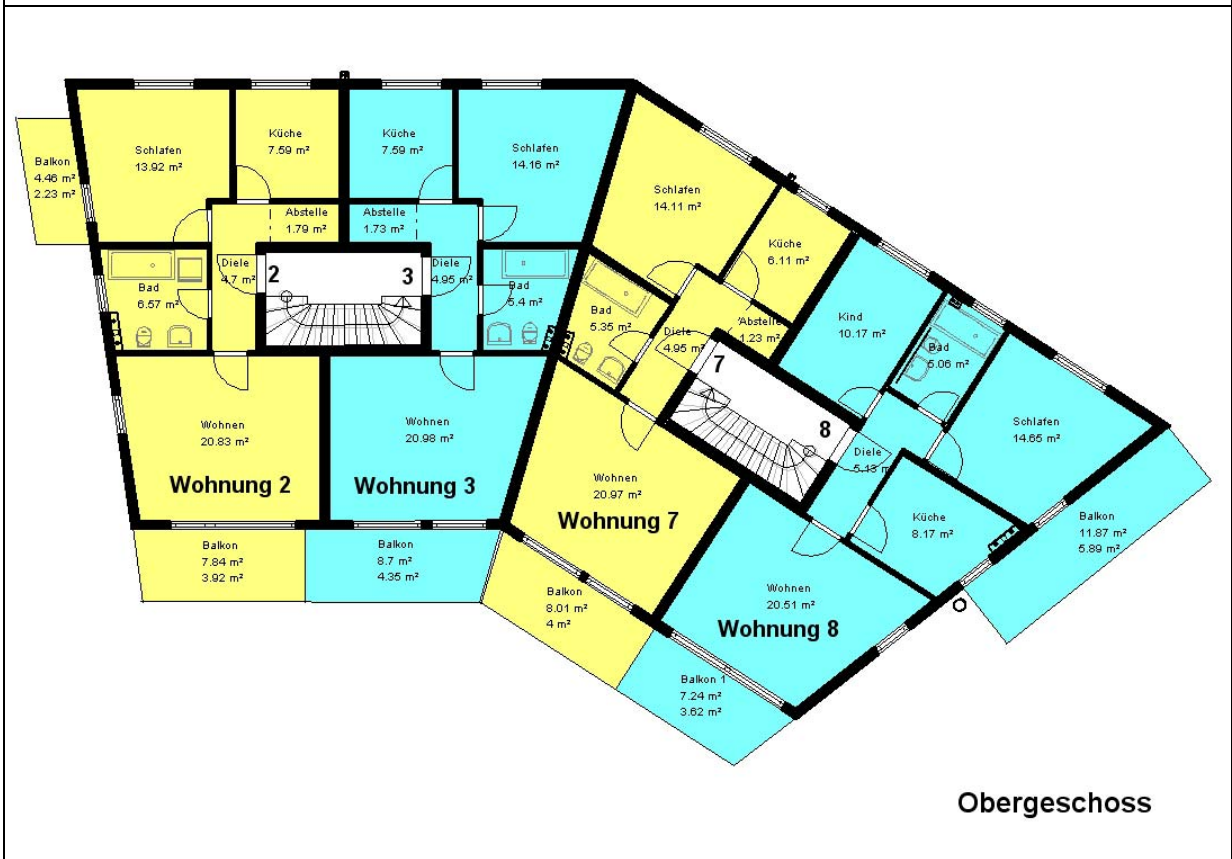
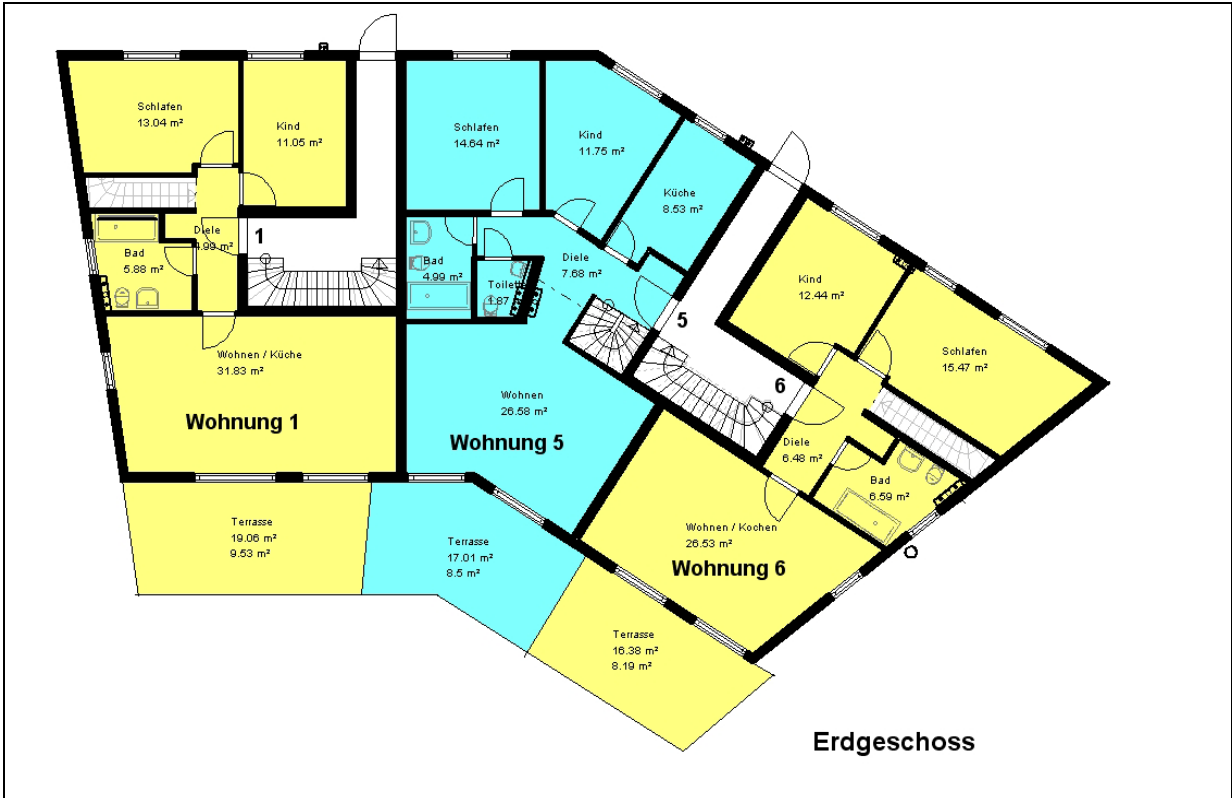


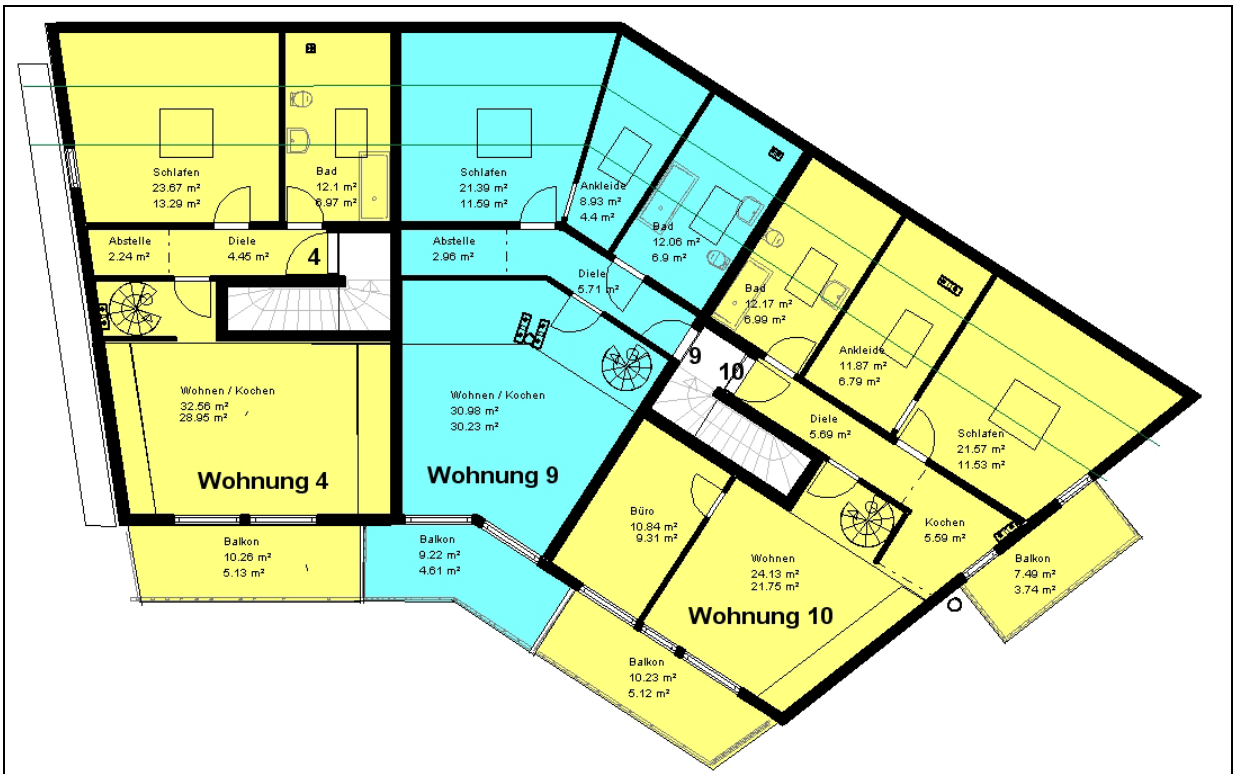
**Nordansicht**



**Südansicht**

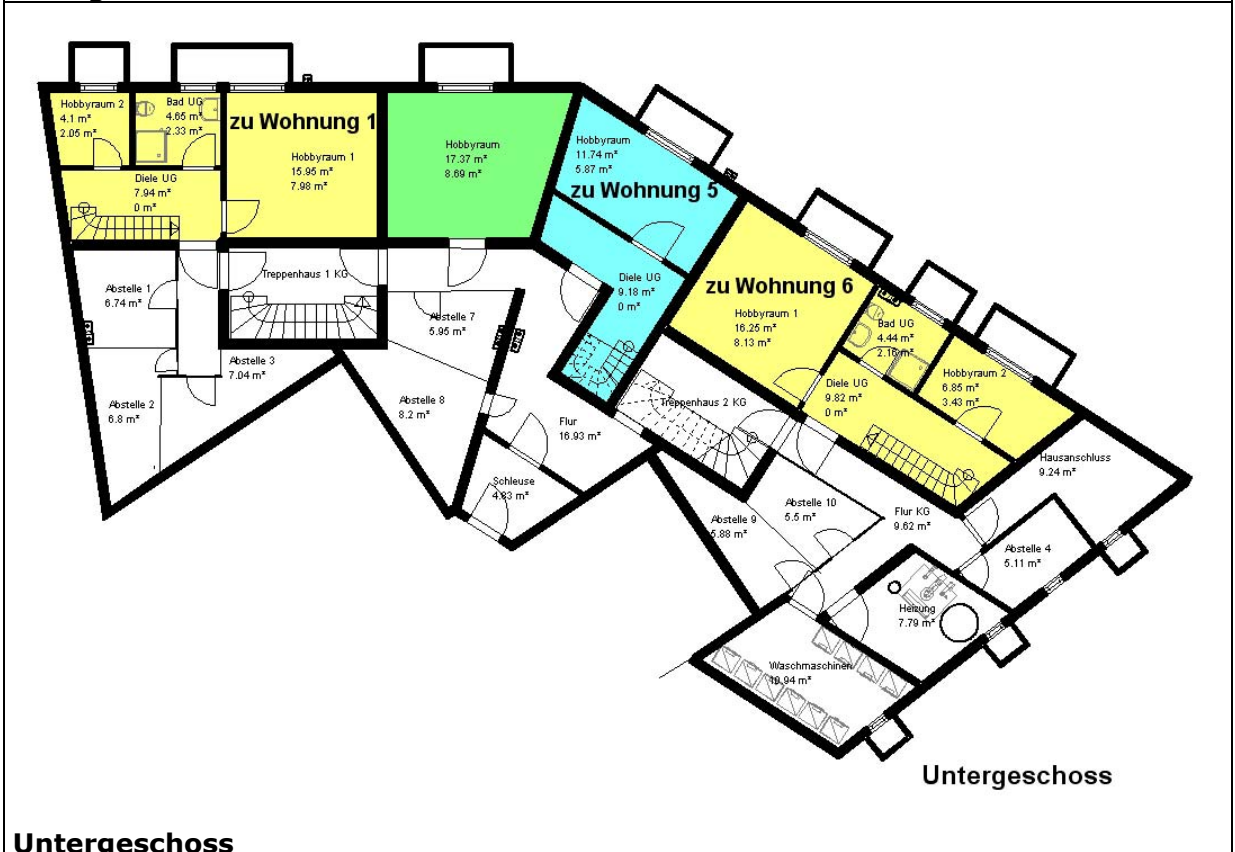
# Grundrisse:





**Dachgeschoss**

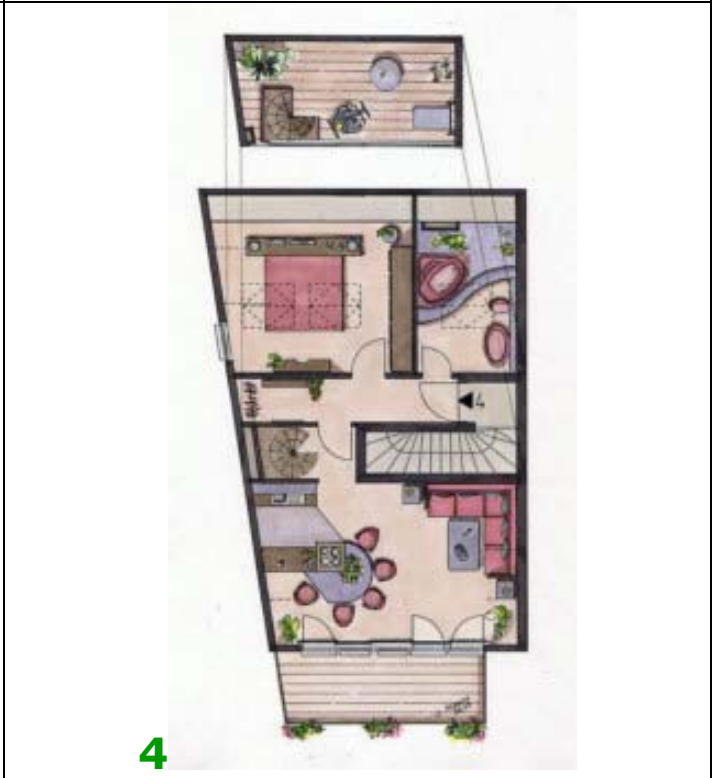
**Dachgeschoss**

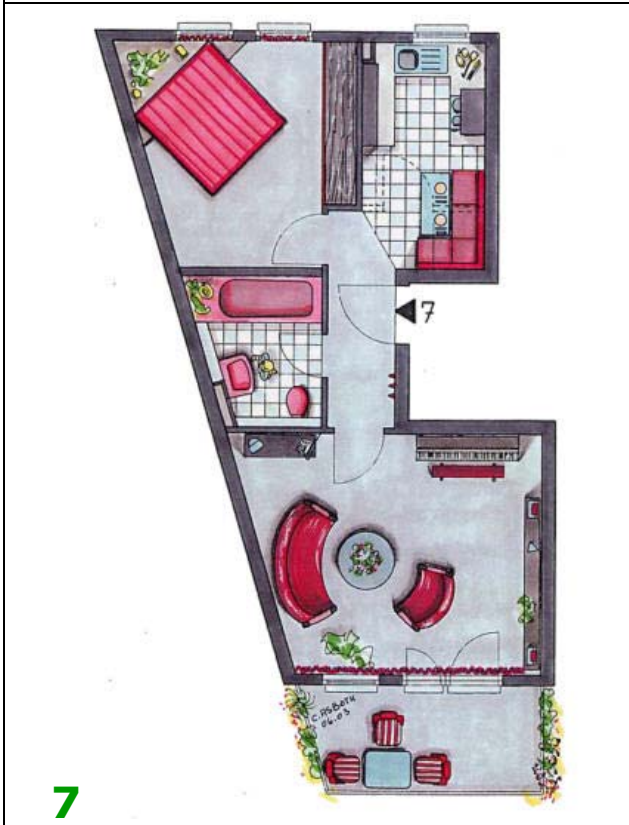
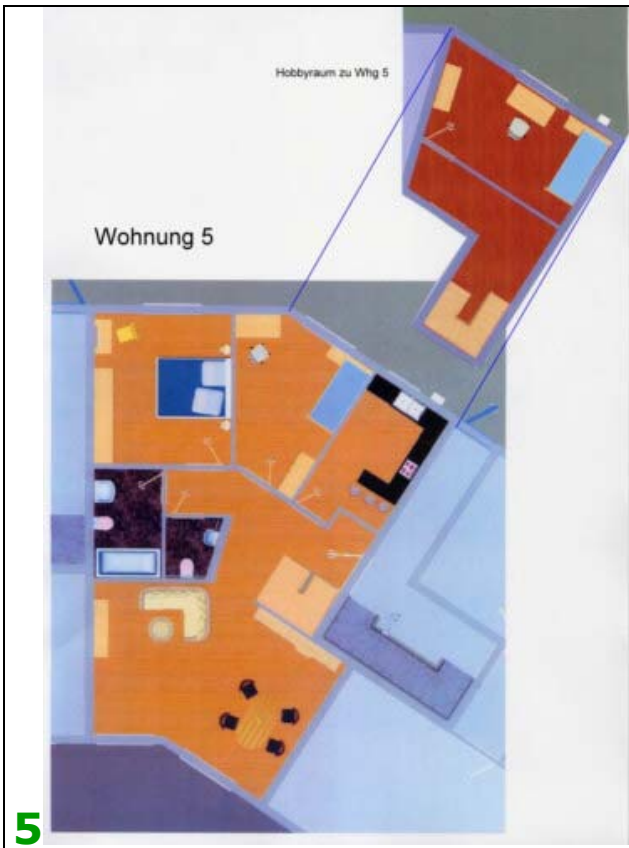


**Untergeschoss**

**Untergeschoss**

# Wohnungen







9



10

# Stadt und Umgebung

## Germering

Junge Stadt mit langer Geschichte. 37000 Einwohner genießen die Intimität einer Kleinstadt mit direktem Anschluss zur Metropole München. Germering verfügt über ein Kulturzentrum mit Theater, Konzerten, Kino, Gymnasien, Realschule, zahlreichen Grundschulen und Kindergärten direkt vor Ort.



Auf den Informationsseiten von Germering [www.germering.de](http://www.germering.de) finden Sie bei "Stadt aktuell" einen detaillierten Stadtplan mit Straßensuche.



## Naturraum

Freizeit- und Sportmöglichkeiten zum Langlaufen, Baden oder für Waldspaziergänge direkt vor ihrer Haustüre.



## Spitzwegstr. 1 und 1a

10 Eigentumswohnungen zentrumsnah und dennoch ruhig und grün.